

LEGENDA

Divisão Política

- Divisão Política
- Sede Urbana

Hidrografia

- Rio Perene
- Rio Intermitente
- Alagados e Mangues

Altimetria

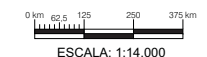
- Curva Mestra
- Curva Intermediária

Sistema Viário

- Federal
- Estadual
- Rodovia Pavimentada
- Rodovia Municipal
- Caminhos
- Arruamento Urbano
- Ferrovia

Altitude (metros)

- 660 - 675
- 675 - 690
- 690 - 705
- 705 - 720
- 720 - 735
- 735 - 750
- 750 - 765
- 765 - 780
- 780 - 795
- 795 - 810
- 810 - 825
- 825 - 840
- 840 - 855
- 855 - 870
- 870 - 885
- 885 - 900



Fonte: Base Cartográfica Adaptada da COPEL
 Sistema De Projeção: U.T.M. | Unidade Transverso de Mercator.

Secretaria de Estado do Desenvolvimento Urbano
 Serviço Social Autônomo PARANACIDADE

Município Faxinal
PLANO DIRETOR MUNICIPAL
 Mapa RELEVO SEDE URBANA
 Prancha nº 02 Data Abril/2012
 Responsável Técnico

